

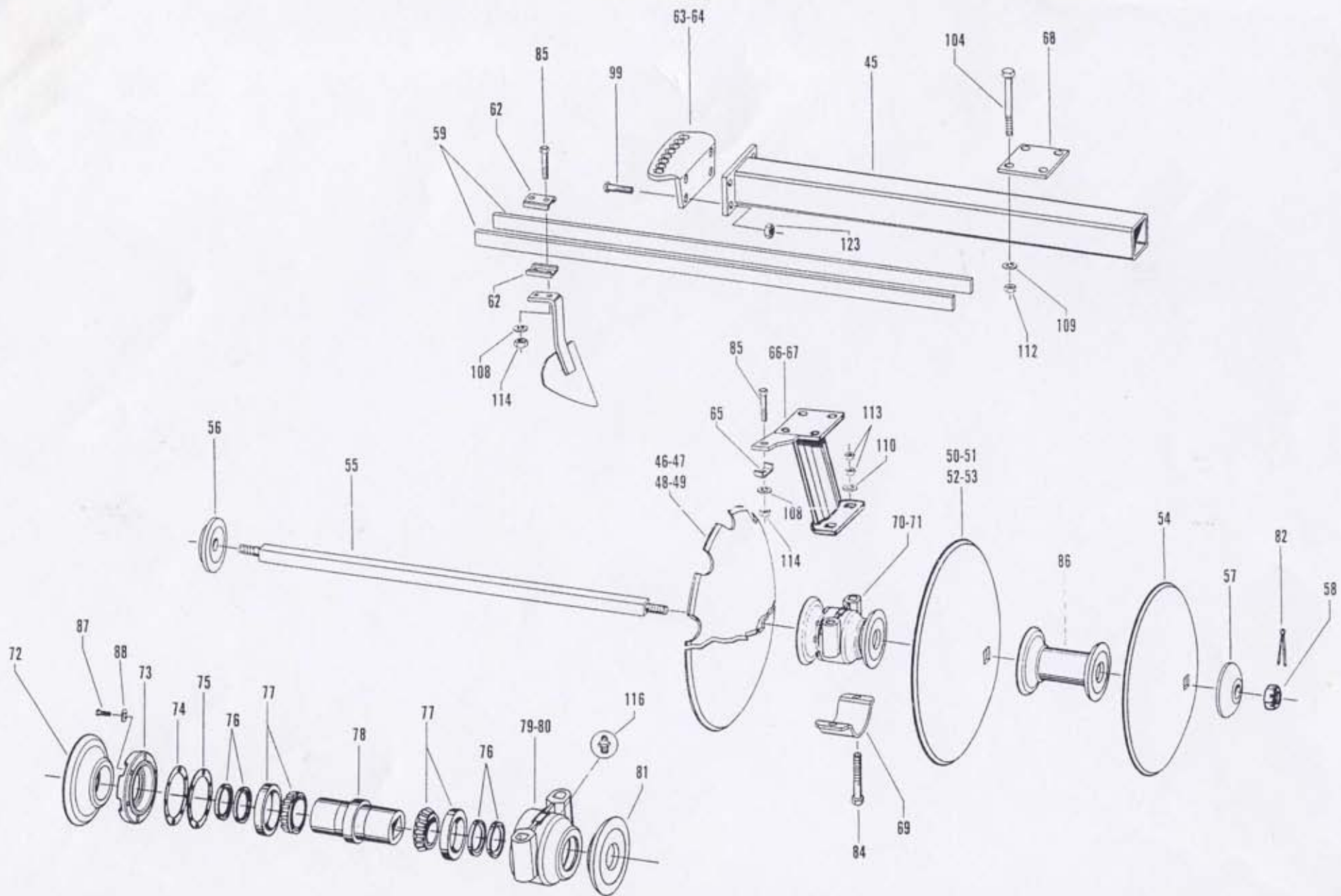
Desen. <i>Carvalho</i>	Verif. <i>Frey</i>	Alter.
Data <u>10/05/00</u>	Data <u>10/05/00</u>	Data <u> </u> / <u> </u> / <u> </u>

Designa. **GRADE ARTICULADA EM X**

Serie **GXL**
Cod. **22595CP01**



GALUCHO
INDUSTRIAS METALOMECANICAS, S.A.
S. JOAO DAS LAMPAS - PORTUGAL



Desen. <i>Amado</i>	Verif. <i>Frey</i>	Alter.
Data <u>10/05/00</u>	Data <u>10/05/00</u>	Data ___/___/___

Designa. **GRADE ARTICULADA EM X**

Serie **GXL**
Cod. **22595CP02**



GALUCHO
INDUSTRIAS METALOMECAICAS, S.A.
S. JOAO DAS LAMPAS - PORTUGAL

**GALUCHO - INDÚSTRIAS METALOMECÂNICAS, S.A.**

(Fundada por JOSÉ FRANCISCO JUSTINO)

S. JOÃO DAS LAMPAS * SINTRA* PORTUGAL

EXECUTADO EM

10 / 05 / 00

REVISTO EM

10 / 05 / 00

GRADES DE DISCOS, 4 CORPOS, REBOCADAS

SÉRIE

GXL

CÓDIGO

22595CP03

Fig. Ref. Nº	Referência Code	Quantidade/Alfaia Quantité/Machine Quantity/Implement				Descrição	Designation	Description
		GXL 26-26	GXL 30-26	GXL 34-26	GXL 38-26			
1	225950010	1	1	1	1	QUADRO	BÂTI	FRAME
2	225950020	1	1	1	1	BALANCIM	ESSIEU	WHEEL'S SWINGING ARM
3	225950031	1	1	1	1	LANÇA	TIMON	DRAWBAR
4	225952001	0-1	0-1	0-1	0-1	LANÇA ROCKINGER	TIMON ROCKINGER	ROCKINGER DRAWBAR
5	920251509	1-2	1-2	1-2	1-2	MOLA DE LÂMINA PARABÓLICA	RESSORT MONO-LAME	LEAF SPRING
6	225610460	1	1	1	1	SUPORTE DAS MANGUEIRAS	SUPPORT DE FLEXIBLE	HOSES SUPPORT
7	224530640	1-2	1-2	1-2	1-2	PLACA DE FIXAÇÃO DA MOLA	PLAQUE DE FIXATION	TIGHTENING PLATE
8	224490760	1	1	1	1	VEIO DE ENGATE - 200	ANNEAU D'ATTELAGE	ATTACHING AXLE
9	312410150	1	1	1	1	FIXADOR DO VEIO DE ENGATE	BAGUE D'ANNEAU D'ATTELAGE	ATTACHING AXLE FIXING PART
10	226720230	2	2	2	2	BRAÇADEIRA DO EIXO DO TREM	BRIDE D'ESSIEU	AXLE CLAMP
11	225960220	4	4	-	-	CONJUNTO DE FIX. DO MOENTE TRASEIRO	ENSEMBLE AXE PIVOT TRAIN DE DISQUE	ASSEMBLY GANG ARTICULATION
11	225960230	4	4	-	-	CONJUNTO DE FIX. DO MOENTE DIANTEIRO	ENSEMBLE AXE PIVOT TRAIN DE DISQUE	ASSEMBLY GANG ARTICULATION
11	225950750	-	-	4	4	CONJUNTO DE FIX. DO MOENTE TRASEIRO	ENSEMBLE AXE PIVOT TRAIN DE DISQUE	ASSEMBLY GANG ARTICULATION
11	225950760	-	-	4	4	CONJUNTO DE FIX. DO MOENTE DIANTEIRO	ENSEMBLE AXE PIVOT TRAIN DE DISQUE	ASSEMBLY GANG ARTICULATION
12	225910410	1	1	1	1	PORCA DO FUSO	ÉCROU DU VERROU	ADJUSTING LOCK
13	225950670	1	1	1	1	TIRANTE DA MOLA	TIRANT	POSITIONER
14	228300730	1	1	1	1	ARTICULAÇÃO DOS TIRANTES	ARTICULATION DES TIRANTS	POSITIONER ARTICULATION
15	228300800	1	1	1	1	TIRANTE DA MOLA TRASEIRO	BARRE ARRIÈRE TIRANT D'ÉQUILIBRAGE	REAR POSITIONER
16	224490010	1	1	1	1	AFINADOR	REGULATEUR	REGULATOR
17	224490202	1	1	1	1	FORQUILHA EM ESPIGA ROSCADA	DEMI CHANDELLE RÉGLABLE	ADJUSTING YOKE
18	224530070	1	1	1	1	CONTRA PORCA	CONTRE-ÉCROU	LOCK
19	225610620	8	8	8	8	CAVILHA POSICIONADORA	GOUPILLE	PIN
20	920022504	8	8	8	8	MOLA DE COMPRESSÃO	RESSORT DE COMPRESSION	COMPRESSION SPRING
21	913021050	8	8	8	8	CAVILHA ELÁSTICA	GOUPILLE ÉLASTIQUE	TENSION PIN
22	904625050	3	3	3	3	CAVILHA CABEÇA QUADRADA	GOUPILLE	PIN
23	913211060	6	6	6	6	CAVILHA DE ELO Ø6	GOUPILLE À ANNEAU RABATTANT	LINCH PIN
24	904528010	2	2	2	2	CAVILHA C/ ARGOLA Ø28x140	GOUPILLE À ANNEAU	LINCH PIN
25	913212110	2	2	2	2	CAVILHA DE ELO Ø11	GOUPILLE À ANNEAU RABATTANT	LINCH PIN
26	228300680	1	1	1	1	EXTENÇÃO DO TRAVÃO	EXTENSION DE BUTÉE DE PROFONDEUR	EXTENSION
27	228300700	1	1	1	1	TIRANTE DO TRAVÃO	TIRANT DE BUTÉE DE PROFONDEUR	POSITIONER
28	228300720	1	1	1	1	MANIVELA	VIS DE BLOCAGE	HANDLE
29	932480010	2	2	2	2	PUNHO DE PLÁSTICO	POIGNÉE EN PLASTIQUE	PLASTIC HANDLE
30	912113201	1-2	1-2	1-2	1-2	CASQUILHO 32x40x101	BAGUE	BUSHING
31	225951010	0-1	0-1	0-1	0-1	EXTENÇÃO DO CILINDRO	EXTENSION DU VÉRIN	CYLINDER EXTENSION
32	931008000	0-1	0-1	0-1	0-1	CILINDRO HDR. DUPLO EFEITO 63G-230 IV	VÉRIN HYDRAULIQUE	HYDRAULIC CYLINDER
33	912211080	12	12	12	12	CASQUILHO Ø40,5x45	BAGUE	BUSHING
35	971910060	1	1	1	1	EIXO COMPLETO	ESSIEU COMPLET	COMPLETE AXLE
36	950015510	2	2	2	2	JUNTA	JOINT	NILO RING
37	951330211	2	2	2	2	ROLAMENTO DE ROLOS CÔNICOS	ROULEMENT CONIQUE	CONE BEARING

**GALUCHO - INDÚSTRIAS METALOMECÂNICAS, S.A.**

(Fundada por JOSÉ FRANCISCO JUSTINO)

S.JOÃO DAS LAMPAS * SINTRA* PORTUGAL

EXECUTADO EM

10 /05 /00

REVISTO EM

10 /05 /00

GRADES DE DISCOS, 4 CORPOS, REBOCADAS

SÉRIE

GXL

CÓDIGO

22595CP04

Fig. Ref. N°	Referência Code	Quantidade/Alfaia Quantité/Machine Quantity/Implement				Descrição	Designation	Description
		GXL 26-26	GXL 30-26	GXL 34-26	GXL 38-26			
38	971918110	2	2	2	2	CUBO DA RODA	MOYEU DE ROUE	WHEEL'S HUB
39	951330208	2	2	2	2	ROLAMENTO DE ROLOS CÔNICOS	ROULEMENT CONIQUE	CONE BEARING
40	971918120	2	2	2	2	PORCA DE CASTELO	ÉCROU	NUT
41	971918130	2	2	2	2	TAMPÃO DO CUBO	EMBOUT D'ESSIEU	CAP
42	971151531	2	2	-	-	RODA 10.0/75-15.3 12T	PNEU	WHEEL
42	971151533	0-2	0-2	2-0	2-0	RODA 13.0/55-16 12T	PNEU	WHEEL
42	971151516	0-2	0-2	0-2	0-2	RODA 400.0/60-15.5 14T	PNEU	WHEEL
43	913225050	2	2	2	2	TROÇO EM AÇO 5x50	GOUPILLE CYLINDRIQUE FENDUE	SPLIT COTTER PIN
44	931018090	1	1	1	1	CIL. HIDR. D. E. 100G-310	VÉRIN HYDRAULIQUE	HYDRAULIC CYLINDER
45	225950600	4	-	-	-	CONJUNTO DO CORPO	POUTRE SUPPORT DE DISQUE	GANG SUPPORT
45	225960030	-	4	-	-	CONJUNTO DO CORPO	POUTRE SUPPORT DE DISQUE	GANG SUPPORT
45	225970030	-	-	4	-	CONJUNTO DO CORPO	POUTRE SUPPORT DE DISQUE	GANG SUPPORT
45	225980030	-	-	-	4	CONJUNTO DO CORPO	POUTRE SUPPORT DE DISQUE	GANG SUPPORT
46	811022662					DISCO LISO 26" - 6mm	DISQUE LISSE	PLAIN DISC
47	811022682					DISCO LISO 26" - 8mm	DISQUE LISSE	PLAIN DISC
48	811032682					DISCO RECORTADO 26" - 6mm	DISQUE CRÊNELÉ	NOTCHED DISC
49	811032682					DISCO RECORTADO 26" - 6mm	DISQUE CRÊNELÉ	NOTCHED DISC
50	811022460					DISCO LISO 24" - 6mm	DISQUE LISSE	PLAIN DISC
51	811022468					DISCO LISO 24" - 8mm	DISQUE LISSE	PLAIN DISC
52	811032460					DISCO RECORTADO 24" - 6mm	DISQUE CRÊNELÉ	NOTCHED DISC
53	811032480					DISCO RECORTADO 24" - 8mm	DISQUE CRÊNELÉ	NOTCHED DISC
54	811022052					DISCO LISO 20" - 5mm	DISQUE LISSE	PLAIN DISC
55	224530400	4	-	-	-	VEIO DOS DISCOS	ARBRE PORTE-DISQUE	DISC ROTARY AXLE
55	223900480	-	4	-	-	VEIO DOS DISCOS	ARBRE PORTE-DISQUE	DISC ROTARY AXLE
55	223910060	-	-	4	-	VEIO DOS DISCOS	ARBRE PORTE-DISQUE	DISC ROTARY AXLE
55	224510420	-	-	-	4	VEIO DOS DISCOS	ARBRE PORTE-DISQUE	DISC ROTARY AXLE
56	800250270	4	4	4	4	FLANGE CONVEXA	FLASQUE D'EXTRÉMITÉ CONVEXE	CONVEXE FLANGE
57	800240270	4	4	4	4	FLANGE CÔNCAVA	FLASQUE D'EXTRÉMITÉ CONCAVE	CONCAVE FLANGE
58	911134393	8	8	8	8	PORCA DE CASTELO M 39x3	ÉCROU	NUT
59	225640010	8	-	-	-	SUPORTE DAS RASPADEIRAS	SUPPORT DE DÉCROTTOIR	DISC SCRAPERS SUPPORT
59	225610010	-	8	-	-	SUPORTE DAS RASPADEIRAS	SUPPORT DE DÉCROTTOIR	DISC SCRAPERS SUPPORT
59	225610020	-	-	8	-	SUPORTE DAS RASPADEIRAS	SUPPORT DE DÉCROTTOIR	DISC SCRAPERS SUPPORT
59	225620010	-	-	-	8	SUPORTE DAS RASPADEIRAS	SUPPORT DE DÉCROTTOIR	DISC SCRAPERS SUPPORT
60	225600662	14	16	18	20	RASPADEIRA D.D./T.E.	DÉCROTTOIR AV-D/AR-G	F.R./R.L. DISC SCRAPERS
61	225600672	14	16	18	20	RASPADEIRA D.E./T.D.	DÉCROTTOIR AV-G/AR-D	F.L./R.R. DISC SCRAPERS
62	225410010	56	64	72	80	TRAVESSA DAS RASPADEIRAS	CAVALIER DE DÉCROTTOIR	TIGHTENING PLATE SCRAPERS
63	225600612	2	2	2	2	REG. DO ÂNG. DOS CORPOS D.D.	RÉGULATION D'ANGLE AV-D	F.R. ANGLE ADJUSTABLE
64	225600602	2	2	2	2	REG. DO ANG. DOS CORPOS D.E.	RÉGULATION D'ANGLE AV-G	F.L. ANGLE ADJUSTABLE
65	225600920	8	8	10	12	TRAVESSA SUPORTE DAS RASPADEIRAS	CAVALIER DE BARRE DÉCROTTOIR	TIGHTENING PLATE SCRAPERS SUPPORT

VER QUADRO ANEXO
 VOIR TABLEAU EN ANNEXE
 SEE ANNEX TABLE

**GALUCHO - INDÚSTRIAS METALOMECÂNICAS, S.A.**

(Fundada por JOSÉ FRANCISCO JUSTINO)

S.JOÃO DAS LAMPAS * SINTRA* PORTUGAL

EXECUTADO EM

10 / 05 / 00

REVISTO EM

10 / 05 / 00**GRADES DE DISCOS, 4 CORPOS, REBOCADAS**

SÉRIE

GXL

CÓDIGO

22595CP05

Fig. Ref. Nº	Referência Code	Quantidade/Alfaia Quantité/Machine Quantity/Implement				Descrição	Designation	Description
		GXL 26-26	GXL 30-26	GXL 34-26	GXL 38-26			
66	225600431	4	4	5	6	PILAR TRAS. ESQ/ DIANT. DTO.	SUPPORT TRAIN DE DISQUE AV-G/AR-D	REAR R./FRONT L. SUPPORT
67	225600421	4	4	5	6	PILAR TRAS. DTO/ TRAS. ESQ.	SUPPORT TRAIN DE DISQUE AV-D/AR-G	REAR L./FRONT R. SUPPORT
68	225600440	8	8	10	12	TECTO DO PILAR	CONTRE PLAQUE	TIGHTENING PLATE
69	224350090	8	8	10	12	RESGUARDO DA CHUMACEIRA	BRIDE DE PROTECTION DU PALIER	BEARING WEARING PLATE
70	800102900	4	4	5	6	CHUMACEIRA QUAD. 38 TRAS.	PALIER ARRIÈRE	REAR BEARING
71	800103000	4	4	5	6	CHUMACEIRA QUAD. 38 DIANT.	PALIER AVANT	FRONT BEARING
72	800110230	8	8	10	12	FLANGE CÔNCAVA 38x9"	FLASQUE D'EXTRÉMITÉ CONCAVE	CONCAVE FLANGE
73	800102140	8	8	10	12	TAMPA DA CHUMACEIRA	FLASQUE DE PALIER	SHEAT CAP
74	932301352	8	8	10	12	JUNTA CIRCULAR	JOINT PLAT	ROUND GASKET
75	932301354	16	16	20	24	JUNTA CIRCULAR	JOINT PLAT	ROUND GASKET
76	932207520	32	32	40	48	RETENTOR 75x100x10	JOINT	RETAINER
77	951334300	16	16	20	24	ROULEMTO 343000/34478	ROULEMENT	ROLLER BEARING
78	800130240	8	8	10	12	COQUILHA 38x9"	MOYEU PORTE ROULEMENT	SHEAT
79	800102250	4	4	5	6	CAIXA DA CHUMACEIRA 38x9" DIANTEIRA	BOITIER DE PALIER	BEARING HOUSING
80	800102150	4	4	5	6	CAIXA DA CHUMACEIRA 38x9" TRASEIRA	BOITIER DE PALIER	BEARING HOUSING
81	800120230	8	8	10	12	FLANGE CONVEXA 38x9"	FLASQUE D'EXTRÉMITÉ CONVEXE	CONVEXE FLANGE
82	913226060	14	14	14	14	TROÇO EM AÇO 6x60	GOUPILLE CYLINDRIQUE FENDUE	SPLIT COTTER PIN
83	910101680	32	32	40	48	PARAFUSO CABEÇA SEXT. CL. 8.8 M16x150	VIS HEXAGONAL	HEXAGONAL SCREW
84	910102286	16	16	20	24	PARAFUSO CABEÇA SEXT. CL. 8.8 M22x180	VIS HEXAGONAL	HEXAGONAL SCREW
85	910101266	72	72	80	88	PARAFUSO CABEÇA SEXT. CL. 8.8 M12x90	VIS HEXAGONAL	HEXAGONAL SCREW
86	800200270	16	20	22	24	SEPARADOR QUADR. 38x9	BOBINE	DISC SPACER
87	910111025	48	48	60	72	PARAFUSO CABEÇA SEXT. CL. 8.8 M10x25	VIS HEXAGONAL	HEXAGONAL SCREW
88	912020100	50	50	62	74	ANILHA DE MOLA 10	RONDELLE GROWER	SPRING WASHER
89	225582010	1	1	1	1	APOIO DAS MOLAS DUPLAS	SUPPORT DE RESSORT DOUBLE	DUAL SPRING SUPPORT
90	910103084	2	2	2	2	PARAFUSO CABEÇA SEXT. CL. 8.8 M30x170	VIS HEXAGONAL	HEXAGONAL SCREW
91	912020300	2	2	2	2	ANILHA DE MOLA 30	RONDELLE GROWER	SPRING WASHER
92	911118300	2	2	2	2	PORCA SEXT. CL 8 M30	ÉCROU HEXAGONAL	SELF-LOCKING NUT
93	910102280	0-4	0-4	0-4	0-4	PARAFUSO CABEÇA SEXT. CL. 8.8 M22x150	VIS HEXAGONAL	HEXAGONAL SCREW
93	910102270	4	4	4	4	PARAFUSO CABEÇA SEXT. CL. 8.8 M22x100	VIS HEXAGONAL	HEXAGONAL SCREW
94	910102080	0-1	0-1	0-1	0-1	PARAFUSO CABEÇA SEXT. CL. 8.8 M20x150	VIS HEXAGONAL	HEXAGONAL SCREW
94	910102070	1	1	1	1	PARAFUSO CABEÇA SEXT. CL. 8.8 M20x100	VIS HEXAGONAL	HEXAGONAL SCREW
95	910102080	8	8	8	8	PARAFUSO CABEÇA SEXT. CL. 8.8 M16x65	VIS HEXAGONAL	HEXAGONAL SCREW
96	910161675	1	1	1	1	PARAFUSO CABEÇA SEXT. CL. 10.9 M16x75	VIS HEXAGONAL	HEXAGONAL SCREW
97	910111240	0-4	0-4	0-4	0-4	PARAFUSO CABEÇA SEXT. CL. 8.8 M12x40	VIS HEXAGONAL	HEXAGONAL SCREW
98	972081030	12	12	12	12	PERNO	GOUJON	WHEEL SCREW
99	910112055	16	16	16	16	PARAFUSO CABEÇA SEXT. CL. 8.8 M20x55	VIS HEXAGONAL	HEXAGONAL SCREW
100	911134393	6	6	6	6	PORCA DE CASTELO M39x3	ÉCROU	NUT
101	913194040	2	2	2	2	CAVILHÃO ø40,5x178	AXE D'ESSIEU	KING PIN
102	904625060	1	1	1	1	CAV. CABEÇA QUADR. ø30x125	GOUPILLE	PIN

**GALUCHO - INDÚSTRIAS METALOMECÂNICAS, S.A.**

(Fundada por JOSÉ FRANCISCO JUSTINO)

S.JOÃO DAS LAMPAS * SINTRA* PORTUGAL

EXECUTADO EM

10 / 05 / 00

REVISTO EM

10 / 05 / 00

GRADES DE DISCOS, 4 CORPOS, REBOCADAS

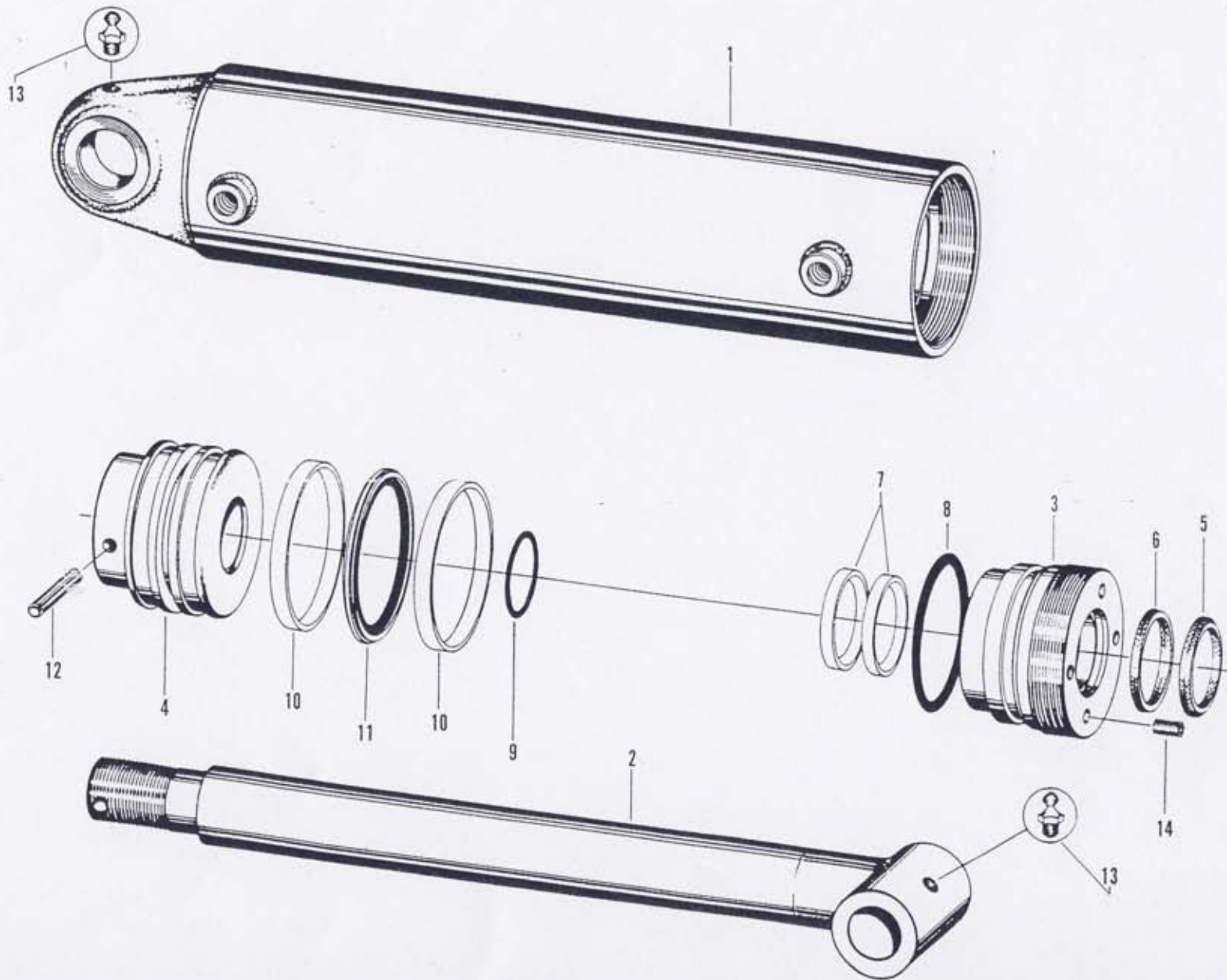
SÉRIE

GXL

CODIGO:

22595CP06

Fig. Ref. Nº	Referência Code	Quantidade/Afiação Quantité/Machine Quantity/Implement				Descrição	Designation	Description
		GXL 26-26	GXL 30-26	GXL 34-26	GXL 38-26			
103	904625060	2	2	2	2	CAV. CAB. QUADRADA Ø30x108	GOUPILLE	PIN
104	910102082	56	56	72	80	PARAFUSO CAB. SEXT. CL. 8.8 M20x160	VIS HEXAGONAL	HEXAGONAL SCREW
105	225610560	4	4	4	4	BASE DE FIXAÇÃO INFERIOR DOS CORPOS	CONTRE-PLAQUE	TIGHTENING PLATE
106	912020160	41	41	49	57	ANILHA DE MOLA 16	RONDELLE GROWER	SPRING WASHER
107	912020220	4	4	4	4	ANILHA DE MOLA 22	RONDELLE GROWER	SPRING WASHER
108	912020120	64-68	72-80	80-88	88-96	ANILHA DE MOLA 12	RONDELLE GROWER	SPRING WASHER
109	912020200	56	56	72	80	ANILHA DE MOLA 20	RONDELLE GROWER	SPRING WASHER
110	912012306	16	16	20	24	ANILHA REFORÇADA	RONDELLE RENFORCÉE	REINFORCED WASHER
111	911118160	42	42	50	58	PORCA SEXTAVADA 8 M16	ÉCROU HEXAGONAL	HEXAGONAL NUT
112	911118200	56	56	72	80	PORCA SEXTAVADA 8 M20	ÉCROU HEXAGONAL	HEXAGONAL NUT
113	911118220	48	48	56	64	PORCA SEXTAVADA 8 M22	ÉCROU HEXAGONAL	HEXAGONAL NUT
114	911118120	64-68	72-80	80-88	88-96	PORCA SEXTAVADA 8 M12	ÉCROU HEXAGONAL	HEXAGONAL NUT
115	972081032	12	12	12	12	PORCA P/ JANTE M22x25	ÉCROU DE GOUJON	WHEEL NUT
116	930001101	32	32	34	36	LUBRIFICADOR RECTO M10x1	GRAISSEUR	GREASE NIPPLE
117	971918190	1	1	1	1	EIXO	ESSIEU	AXLE
118	971918320	2	2	2	2	PROTEÇÃO POSTERIOR	PROTECTION	PROTECTION
121	225950930	2	2	2	2	TUBO HIDRAULICO	TUBE HYDRAULIQUE	HIDRAULIC TUBE
122	431110770	4	4	4	4	BRAÇADEIRA P/ TUBO	BRIDE DE TUBE HYDRAULIQUE	CLAMP
123	911150200	16	16	16	16	PORCA AUTOBLOCANTE M20	ÉCROU INDESSERABLE	SELF-LOCKING NUT
124	930001061	2-0	2-0	2-0	2-0	LUBRIFICADOR RECTO M6	GRAISSEUR	GREASE NIPPLE
125	911118100	2	2	2	2	PORCA SEXTAVADA 8 M10	ÉCROU HEXAGONAL	HEXAGONAL NUT
126	930309920	2	2	2	2	MANGUEIRA 3/8x700	FLEXIBLE	HOSE
127	930330640	1	1	1	1	CONJUNTO DE MANGUEIRA 3/8x650	ENSEMBLE DE FLEXIBLE	HOSE ASSEMBLY
128	912068167	4	4	4	4	ANILHA DE VEDAÇÃO Ø16,7	RONDELLE D'ÉTAÏNCHÉITÉ	SEALING WASHER
129	930623838	3	3	3	3	UNIÃO DUPLO MACHO 3/8-3/8	UNION	UNION
130	933411060	1	1	1	1	VALVULA HID. ESFERA 3/8 (TORNEIRA)	VALVE	VALVE
131	930522120	4	4	4	4	BICONE 12	BAGUE DE COUPE	SEALING BUSH
132	930511218	4	4	4	4	PORCA DE BLOCAGEM M18x1,5	ÉCROU DE VERROUILLAGE	LOCK NUT
133	225960260	4	4	-	-	SUPORTE DO BRAÇO	SUPPORT DU TRAIN DE DISQUE	GANG DISC SUPPORT
133	225600440	-	-	4	4	TECTO DO PILAR	SUPPORT DU TRAIN DE DISQUE	GANG DISC SUPPORT
134	227510580	1	1	1	1	PARAFUSO CAB. SEXT. M30x170 C/ FURO	VIS HEXAGONAL	HEXAGONAL SCREW
135	911150300	2	2	2	2	PORCA AUTOBLOCANTE M30	ÉCROU INDESSERABLE	SELF-LOCKING NUT
136	913194030	4	4	4	4	CAVILHÃO Ø40.5x373	AXE DU TRAIN DE DISQUE	GANG DISC AXLE
138	912014108	4	4	4	4	ANILHA Ø41/78x7 TEMP.	RONDELLE TEMP.	TEMP. WASHER



Desen. <i>Amocho</i>	Verif. <i>Fury</i>	Alter.
Data <u>10/05/00</u>	Data <u>10/05/00</u>	Data ___/___/___

Designa. CILINDRO HIDRÁULICO 100G-310

Serie **GXL**
Cod. **22595CP08**



GALUCHO
INDÚSTRIAS METALOMECÂNICAS, S.A.
S. JOÃO DAS LAMPAS - PORTUGAL

**GALUCHO - INDÚSTRIAS METALOMECÂNICAS, S.A.**

(Fundada por JOSÉ FRANCISCO JUSTINO)

S.JOÃO DAS LAMPAS * SINTRA* PORTUGAL

EXECUTADO EM

10 / 05 / 00

REVISTO EM

10 / 05 / 00

CILINDRO HIDRÁULICO 100G - 310

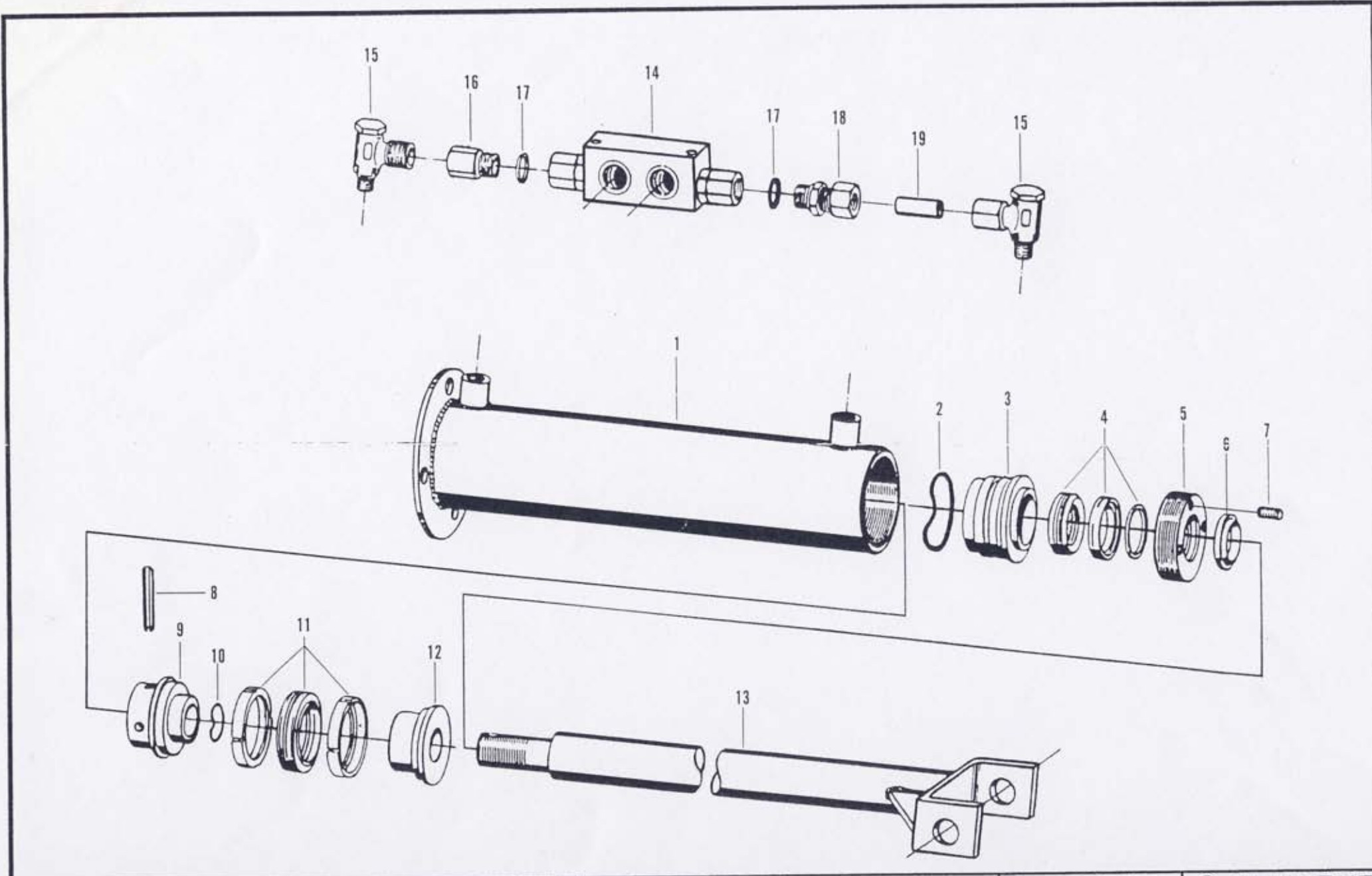
SÉRIE

GXL

CÓDIGO

22595CP09

Fig. Ref. Nº	Referência Code	Quantidade/Altaia Quantité/Machine Quantity/Implement				Descrição	Designation	Description
		GXL 26-26	GXL 30-26	GXL 34-26	GXL 38-26			
44	931018000	1	1	1	1	CILINDRO HIDRÁULICO D. E. 100G-310	VÉRIN HYDRAULIQUE	HYDRAULIC CYLINDER
1	931018010	1	1	1	1	CORPO DO CILINDRO	FÛT	CYLINDER
2	931218040	1	1	1	1	HASTE	TIGE	PISTON ROCKER
3	930960010	1	1	1	1	TAMPA DO CILINDRO	CULASSE	END COVER
4	930970010	1	1	1	1	PORCA DO ÊMBOLO	PISTON	NUT
5	932240503	1	1	1	1	LÁBIO RASPADOR 50x58x5x8	JOINT RACLEUR	SEAL
6	932120507	1	1	1	1	VEDANTE \varnothing 50/60x7	JOINT	SEAL
7	932162500	2	2	2	2	CINTA DE GUIAMENTO \varnothing 50	BRIDE DE GUIDAGE	WEAR RING
8	932006090	1	1	1	1	O'RING 90x5	JOINT TORIQUE	O'RING
9	932005038	1	1	1	1	O'RING 38x4	JOINT TORIQUE	O'RING
10	932162100	2	2	2	2	CINTA DE GUIAMENTO \varnothing 100	ANNEAU DE GUIDAGE	WEAR RING
11	932099902	1	1	1	1	CONJUNTO DE VEDAÇÃO	JOINT	SEAL
12	913020960	1	1	1	1	CAVILHA ELÁSTICA \varnothing 6x60	GOUPILLE ÉLASTIQUE	TENSION PIN
13	930001101	2	2	2	2	COPO DE LUBRIFICAÇÃO M10x1	GRAISSEUR	GREASE NIPPLE
14	910900608	2	2	2	2	PARAFUSO S. 1. M6x8	VIS BTR	FLAT-HEAD SCREW



Desen. <i>Carvalho</i>	Verif. <i>Frey</i>	Alter.
Data <u>10/05/00</u>	Data <u>10/05/00</u>	Data <u> </u> / <u> </u> / <u> </u>

Designa. CILINDRO HIDRÁULICO 63G - 230IV

Serie **GXL**
Cod. **22595CP10**



**GALUCHO - INDÚSTRIAS METALOMECÂNICAS, S.A.**

(Fundada por JOSÉ FRANCISCO JUSTINO)

S. JOÃO DAS LAMPAS * SINTRA* PORTUGAL

EXECUTADO EM

10 / 05 / 00

REVISTO EM

10 / 05 / 00**CILINDRO HIDRÁULICO DE DUPLO EFEITO**

SÉRIE

GXL

CODIGO

22595CP11

Fig. Ref. Nº	Referência Code	Quantidade/Alfaia Quantité/Machine Quantity/Implement				Descrição	Designation	Description
		GXL 26-26	GXL 30-26	GXL 34-26	GXL 38-26			
32	931008000	0-1	0-1	0-1	0-1	CILINDRO HIDR. D. E. 63G-230 IV	VÉRIN HYDRAULIQUE	HYDRAULIC CYLINDER
1	931007910	0-1	0-1	0-1	0-1	CORPO DO CILINDRO	FÛT	CYLINDER
2	932004057	0-1	0-1	0-1	0-1	ANEL O'RING 36,7x3,5	JOINT TORIQUE	O'RING
3	930960630	0-1	0-1	0-1	0-1	TAMPA DO CILINDRO $\varnothing 63 \times \varnothing 35$	CULASSE	END COVER
4	932100351	0-1	0-1	0-1	0-1	VEDANTE DE ACÇÃO SIMPLES 35x47x22,5	JOINT	SEAL
5	930970630	0-1	0-1	0-1	0-1	PORCA 35DO CILINDRO M 67,5x2-35	ÉCROU DU VÉRIN	NUT
6	932240351	0-1	0-1	0-1	0-1	LÁBIO RASPADOR 35x43x5x7	JOINT RACLEUR	SEAL
7	910900620	0-1	0-1	0-1	0-1	PERNO ROSCADO SEXT. INT. M6x2	GOUJON FILETÉ	HEXAGONAL STUD
8	913020950	0-1	0-1	0-1	0-1	CAVILHA ELÁSTICA PESADA $\varnothing 6 \times 50$	GOUVILLE ÉLASTIQUE	TENSION PIN
9	930950631	0-1	0-1	0-1	0-1	PORCA DO ÊMBOLO M27x2-63	ÉCROU DE LA TIGE	NUT
10	932004026	0-1	0-1	0-1	0-1	ANEL O'RING 26x3,5	JOINT TORIQUE	O'RING
11	932110631	0-1	0-1	0-1	0-1	VEDANTE DE ACÇÃO DUPLA 63x47x19	JOINT	SEAL
12	930940631	0-1	0-1	0-1	0-1	ÊMBOLO $\varnothing 63 \times \varnothing 35$	PISTON	PISTON
13	931009010	0-1	0-1	0-1	0-1	HASTE $\varnothing 35 \times 417$	TIGE	PISTON ROCKER
14	933210040	0-1	0-1	0-1	0-1	VÁLVULA DUPLA DE RETENÇÃO	VALVE DE DOUBLE RETENTION	DOUBLE HYDRAULIC VALVE
15	930605121	0-2	0-2	0-2	0-2	JOELHO ROTATIVO COM SAÍDA MACHO 3/8	RACCORD	ELBOW FITTING
16	930680618	0-1	0-1	0-1	0-1	ADAPTADOR REDUCTOR 1/2"xM18x1,5	ADAPTATEUR	UNION
17	912068207	0-2	0-2	0-2	0-2	ANILHA DE VEDAÇÃO 20,7	RONDELLE D'ÉTAÏNCHÉITÉ	SEALING WASHER
18	930543130	0-1	0-1	0-1	0-1	UNIÃO SIMPLES MACHO 1/2"	ACCOUPLÉMENT MÂLE	UNION
19	931007930	0-1	0-1	0-1	0-1	TUBO DE CIRCULAÇÃO	TUYAU DE CIRCULATION	HOSE